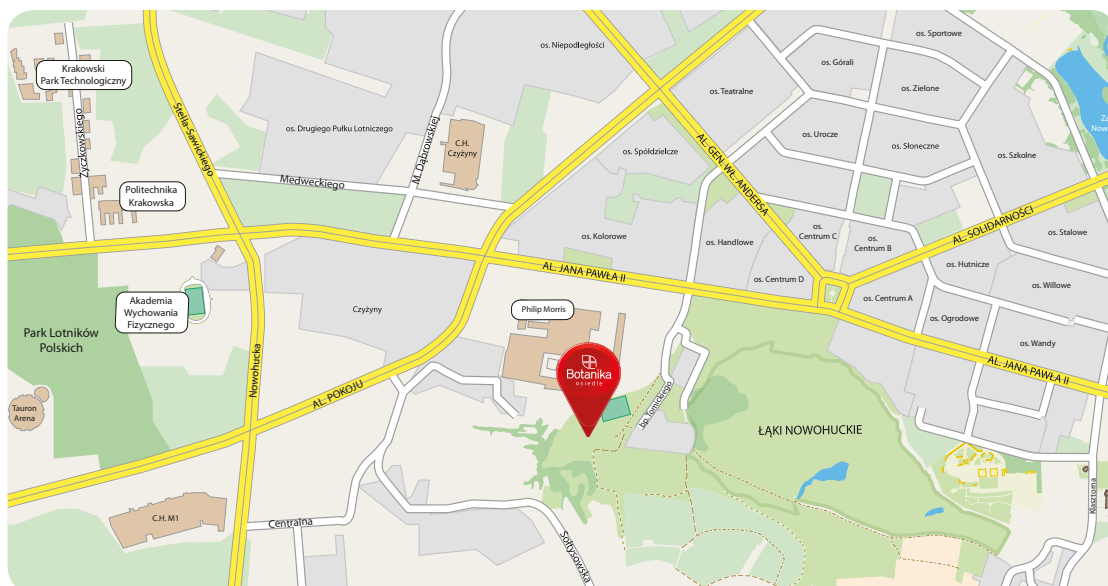


NATURALNIE SIĘ OPŁACA



Pierwszy etap inwestycji Osiedle Botanika obejmuje 216 mieszkań, drugi etap to 196 mieszkań. Łącznie w trzech etapach inwestycji powstanie około 1400 mieszkań. Już teraz w bezpośredniej okolicy mieszka około 3.500 potencjalnych mieszkańców, wliczając tych, którzy wprowadzą się do budynku A.

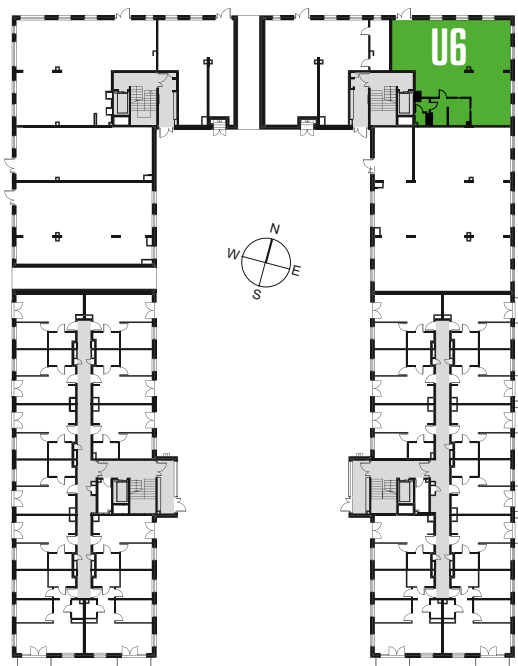
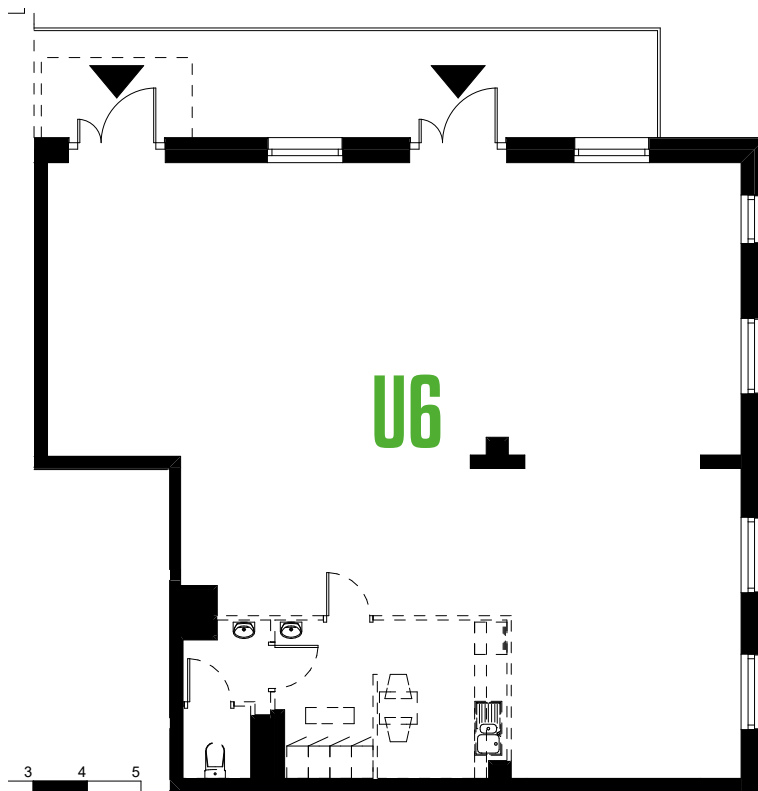


Biuro sprzedaży: Al. Jana Pawła II 150; tel: 12 311 88 00

Prezentacja
lokali
usługowych
Lokal U6



NATURALNIE SIĘ OPŁACA



<i>Nr lokalu</i>	U6
<i>Metraż</i>	130,01 m²
<i>Cena m² Netto</i>	6800 zł
<i>Cena Netto</i>	884 068 zł

