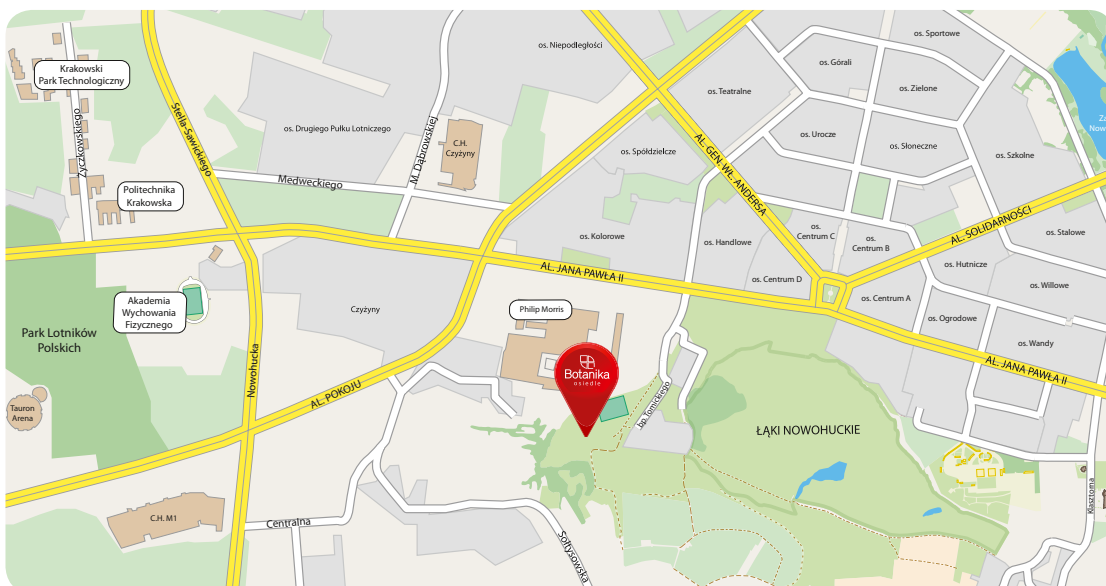


# NATURALNIE SIĘ OPŁACA



Pierwszy etap inwestycji Osiedle Botanika obejmuje 216 mieszkań, drugi etap to 196 mieszkań. Łącznie w trzech etapach inwestycji powstanie około 1400 mieszkań. Już teraz w bezpośredniej okolicy mieszka około 3.500 potencjalnych mieszkańców, wliczając tych, którzy wprowadzą się do budynku A.

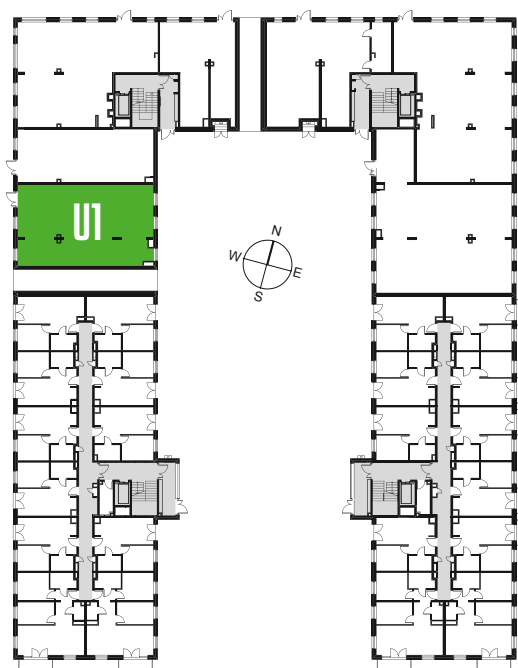
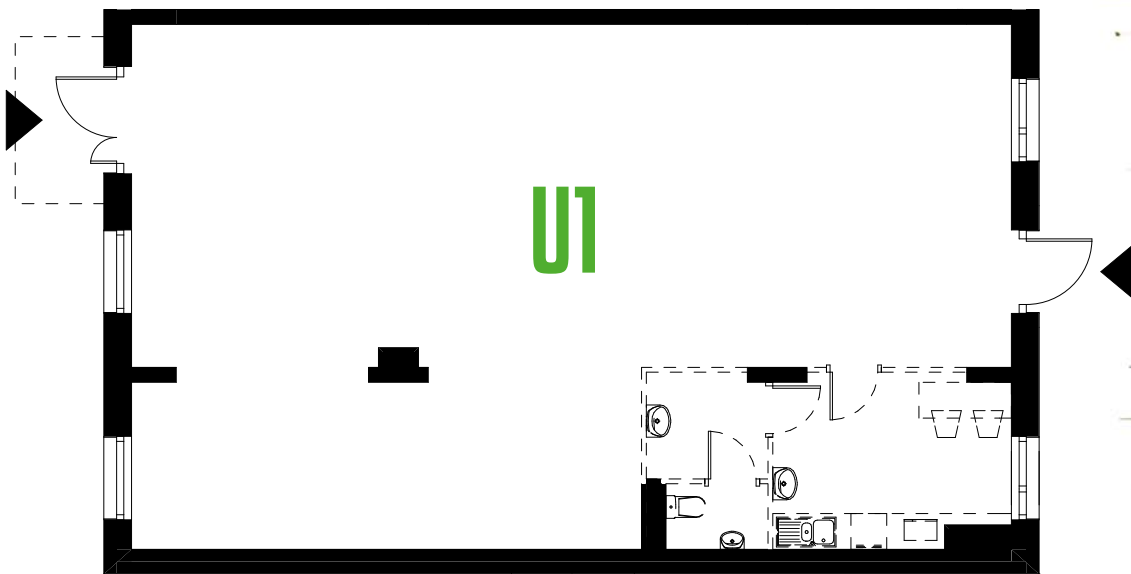


**Biuro sprzedaży: Al. Jana Pawła II 150; tel: 12 311 88 00**

Prezentacja  
lokali  
usługowych  
**Lokal U1**



# NATURALNIE SIĘ OPŁACA



<i>Nr lokalu</i>	<b>U1</b>
<i>Metraż</i>	<b>127,99 m<sup>2</sup></b>
<i>Cena m<sup>2</sup> Netto</i>	<b>6400 zł</b>
<i>Cena Netto</i>	<b>819 136 zł</b>