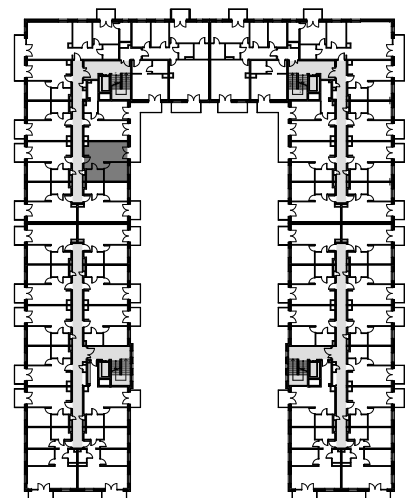


ETAP A

MIESZKANIE A5.108

Piętro	5
Pokoje	2

Nr	Pomieszczenie	m ²
1.	Salon z a. kuchennym	21.93
2.	Sypialnia	9.37
3.	Łazienka	4.30
Razem		35.60
+ balkon		



Powierzchnie liczone wg PN - ISO 9836 - 1997. Powierzchnia mierzona wg normy ISO oraz wg Rozporządzenia Ministra Transportu, Budownictwa i Gospodarki Morskiej z dnia 25 kwietnia 2012 r. w sprawie Szczegółowego zakresu i formy projektu budowlanego Dz. U. 2012 nr 0 poz. 462