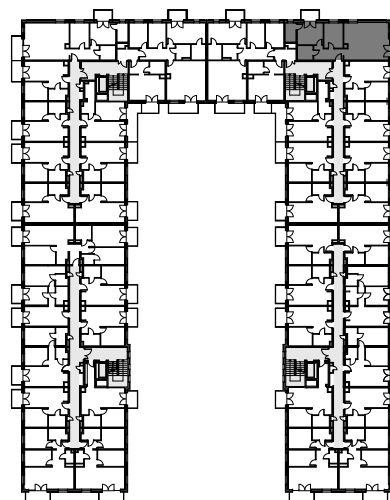


ETAP A

MIESZKANIE	A1.119
Piętro	1
Pokoje	4



Nr	Pomieszczenie	m ²
1.	Korytarz	11,19
2.	Łazienka	4,94
3.	Łazienka	4,54
4.	Sypialnia	11,59
5.	Sypialnia	9,70
6.	Sypialnia	9,95
7.	Salon z a. kuch.	23,07
Razem		74,98
+ 2x balkon		



Powierzchnie liczone wg PN - ISO 9836 - 1997. Powierzchnia mierzona wg normy ISO oraz wg Rozporządzenia Ministra Transportu, Budownictwa i Gospodarki Morskiej z dnia 25 kwietnia 2012 r. w sprawie Szczegółowego zakresu i formy projektu budowlanego Dz. U. 2012 nr 0 poz. 462